

Raumdokumentation Nr. 29
System 2000 I 2300

Fladgate
London





Exklusive Büroräume im Herzen Londons

Mitten im belebten Londoner Stadtteil Covent Garden befindet sich der neue Hauptsitz der Anwaltskanzlei Fladgate, die zu den führenden Kanzleien Englands gehört. Besonders aufgrund der modernen, gläsernen Fassade des komplett renovierten Bestandsgebäudes, entsteht ein einmaliger Kontrast zur traditionellen Architektur der angrenzenden Häuser.

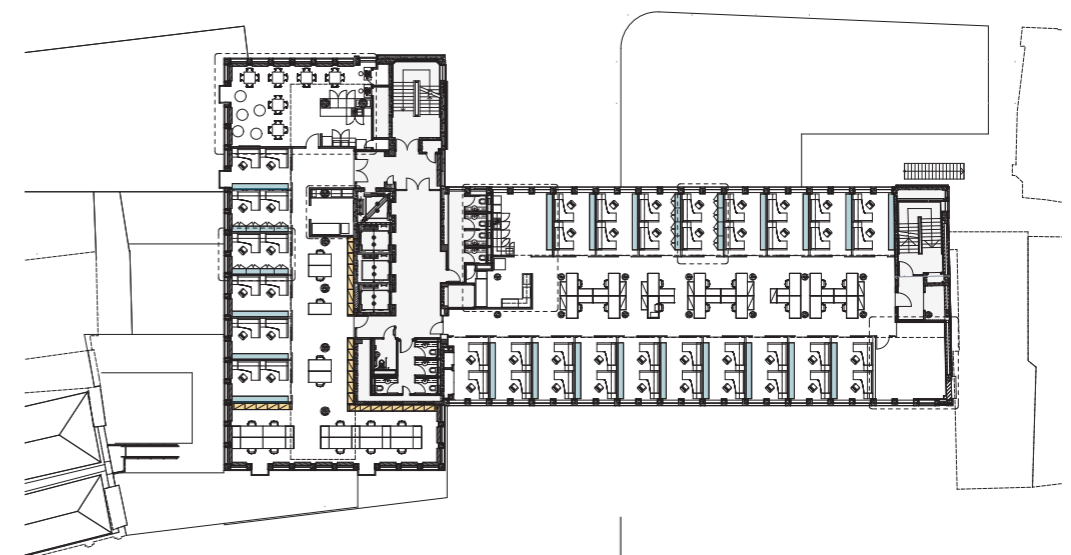


Informationen zum Projekt

- Bauherr: Fladgate LLP, London
- Architekt: John Robertson Architects, London
- Generalunternehmer: Overbury PLC, London
- Raumakustik: Hann Tucker Associates, London

- Trennwände: System 2000 und System 2300
- Schränke: System 5000
- Organisation: System Orga

Der von John Robertson Architects geplante und vom Generalunternehmer Overbury PLC ausgeführte Innenausbau ist durchweg hochwertig und wird den hohen Anforderungen des Bauherren an Eleganz, Flexibilität und nicht zuletzt Diskretion gerecht.





Schiebetür mit Schallschutz

Das Highlight der Büroräume ist eine neu entwickelte, hochschalldämmende Glasschiebetür mit einem Prüfwert von 34 dB. Die speziell für dieses Projekt konzipierte und in 90 Räumen eingesetzte Tür verbindet die praktischen und formalen Vorteile einer Schiebetür mit einem Schallschutz, der den hohen Anforderungen von Büro- und Besprechungsräumen gerecht wird.

Die schlanke Rahmenkonstruktion setzt neue Maßstäbe, da Schiebetür und Schallschutz nun nicht mehr im Widerspruch stehen.



Technische Ausführung Schiebetür

- Hochschalldämmende Glasschiebetür (Patent angemeldet)
- Bodengeführte Konstruktion mit Anpressdichtung
- Schallschutz: bis Rwp 34 dB



Transparenz, Diskretion und Flexibilität

In den neuen Londoner Büros stellen die Trennwandsysteme 2000 und 2300 einmal mehr ihre vielfältige Qualität unter Beweis. Flächenbündige Flurwände sorgen in den Vorstandsbereichen und in den Zonen mit Einzelbüros für eine helle, transparente Atmosphäre. Hohe Schallschutzwerte gewährleisten die nötige Diskretion für konzentriertes Arbeiten und vertrauliche Besprechungen in einer Anwaltskanzlei.

Für die Ablage von Akten stehen Schränke mit Dreh- und Schiebetüren sowie wandintegrierte Regale zur Verfügung. In Kombination mit den Trennwandsystemen bilden sie eine gestalterische und funktionale Einheit für eine flexible Büroorganisation.



Individuelle Arbeitsplatzbeleuchtung

Technische Ausführung:

System 2000

- Flurwand mit frontbündiger Verglasung
- Rasterbreite: bis 1.600 mm
- Bürozischenwände ausgeführt als Vollwand mit Organisationszubehör
- Beleuchtete Fachböden mit integriertem LED-System
- Schallschutz Bürowand: Rwp 50 dB

System 2300

- Flurwand mit flächenbündiger Structural Glazing Verglasung
- Schallschutz Flurwand: Rwp 45 dB
- Schallschutz Glastür 100 mm: Rwp 42 dB



Strähle Raum-Systeme GmbH

www.straehle.de
info@straehle.de

Gewerbestraße 6
71332 Waiblingen (Stuttgart)
Tel.: 00 49 (0) 71 51.17 14-0
Fax: 00 49 (0) 71 51.17 14-320

Wurzelweg 5
14822 Borkheide (Berlin)
Tel.: 00 49 (0) 338 45.66-0
Fax: 00 49 (0) 338 45.66-200

Österreich:

Kühweg 22
A-9612 St. Georgen
Tel.: 00 43 (0) 42 56.20 126-12
Fax: 00 43 (0) 42 56.20 126-20

Schweiz:

Dellenbodenweg 1
CH-4452 Itingen
Tel.: 00 41 (0) 61.463 13 32
Fax: 00 41 (0) 61.463 13 33